

# Skylla-TG 24/30 ve 24/50 GMDSS

kalan süre tahminini gösteren akü

www.victronenergy.com



**Skylla  
TG 24 30 GMDSS**

## GMDSS

Küresel Deniz Tehlike ve Güvenlik Sistemi (GMDSS) Uluslararası Denizcilik Örgütü (IMO) tarafından deniz tehlikelerini ve güvenlik iletişimini iyileştirmek için geliştirilmiştir.

## Güç kaynağı

Skylla TG, GMDSS uygulamaları için mükemmel bir akü şarj cihazı ve güç kaynağı olarak kendini kanıtlamıştır. Ancak, standart bir Skylla Şarj Cihazını kullanırken GMDSS için gerekli izleme ve alarm fonksiyonlarını gerçekleştirmek üzere ilave bir ekipman gerekir.

## Kolay kurulum: Skylla GMDSS

Victron Skylla GMDSS Şarj Cihazı, gerekli tüm izleme ve alarm verilerini sunmak için tasarlanmıştır. Hem akü, hem de GMDSS sistemi doğrudan şarj cihazına bağlıdır. Veriler ve alarmlar, bir dijital panelde görüntülenir (VE.Net GMDSS paneli ayrı sipariş edilir). Standart sekiz telli bir UTP kablosu, şarj cihazını panele bağlar.

## Ayarlama gerekmez

Tüm sistem "tıkla ve git" mantığıyla çalışır: Paneller GMDSS fonksiyonu için önceden programlanmıştır. Basit, sezgisel bir menü ile gerektiğinde ayar değişikliği yapmak mümkündür.

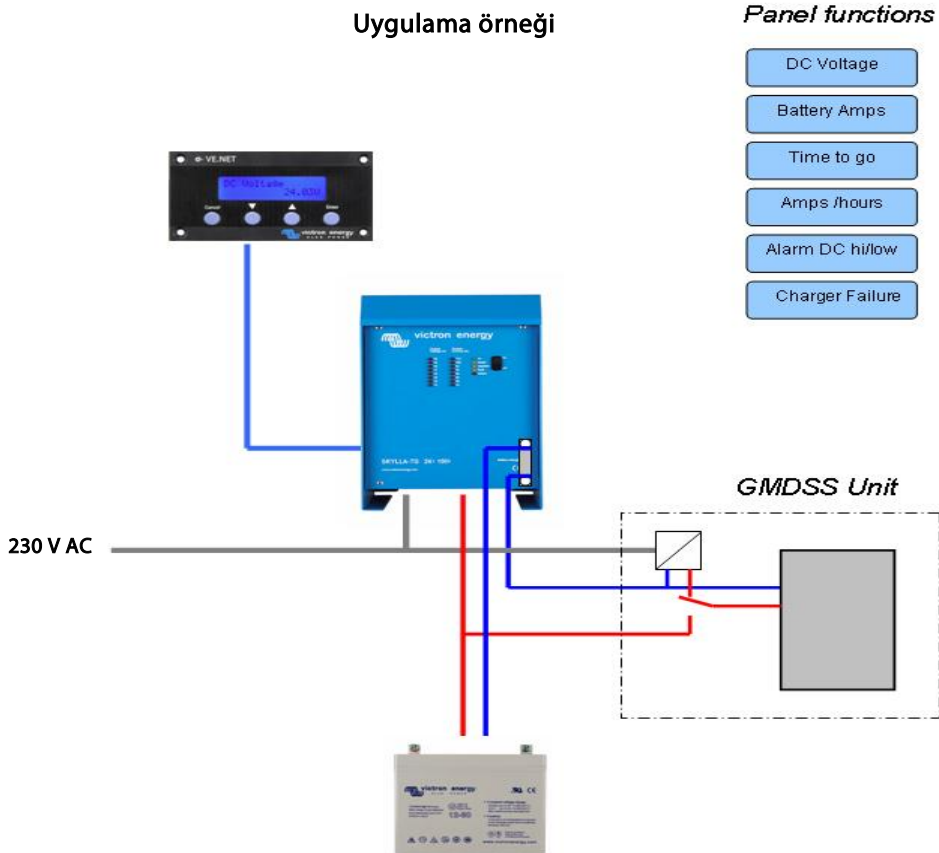
## Kalan süreyi gösteren akü

Skylla GMDSS şarj cihazı, yerleşik bir akü kontrolörüne sahiptir. Akü kapasitesi tamamen izlenir ve böylece panel, güç kaynağının kesilmesi halinde "kalan süreyi" bile gösterebilir.

## Tüm akü tipleri için mükemmel şarj cihazı

Şarj voltajı, VRLA (valf regüleli kurşun asit) veya sulu akü sistemlerinin hepsine uyacak şekilde ayarlanabilir.

## Uygulama örneği



Skylla-TG	24/30 GMDSS	24/50 GMDSS
Giriş voltajı (V AC)	230	
Giriş voltajı aralığı (V AC)	90 - 265	
Frekans (Hz)	45-65	
Güç faktörü	1	
Şarj voltajı "emilim" (V DC)	28,5	
Şarj voltajı "değişken" (V DC)	26,5	
Şarj akımı (A)	30 (110 V AC'de 22 A ile sınırlı)	50
Şarj özelliği	IUoUo (üç adım)	
Sıcaklık sensörü	√	
Güç kaynağı olarak kullanılabilir	√	
Zorla soğutma	√	
Koruma (1)	a, b, c, d	
Çalışma sıcaklığı aralığı	-40 ila +50°C (-40 - 122°F)	
Nem (yoğuşmasız)	maks. %95	

#### MUHAFAZA

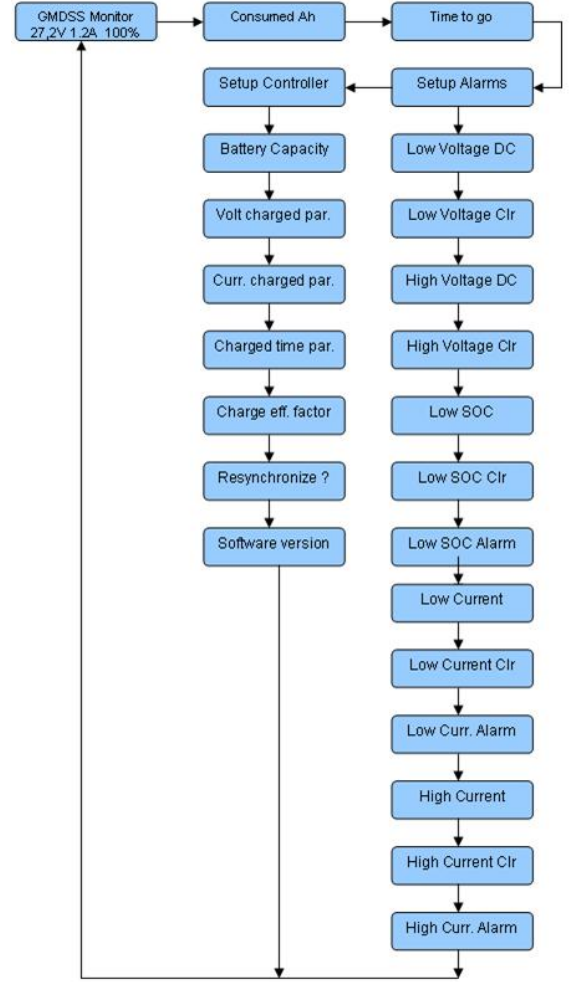
Malzeme ve Renk	alüminyum (mavi RAL 5012)	
Akü bağlantısı	İki adet 1,5 m kablo	
GMDSS bağlantısı	Bir adet 1,5 m kablo (+ doğrudan aküden alınacaktır)	
230 V AC bağlantısı	Üç adet tel 2,5 mm <sup>2</sup> (AWG 6) kablo Uzunluk: 2 m	
Koruma kategorisi	IP 21	
Ağırlık-kg (lbs)	6 (13)	
Boyutlar (mm cinsinden y x g x d) (inç cinsinden y x g x d)	485 x 250 x 147 (19,1 x 9,9 x 5,8)	

#### AKSESUARLAR

VE.Net GMDSS panel	Ayrı sipariş edilir	
UTP kablosu	Ayrı sipariş edilir	

#### STANDARTLAR

Güvenlik	EN 60335-1, EN 60335-2-29	
Emisyon Bağışıklığı	EN 55014-1, EN 61000-3-2	
Bağışıklık	EN 55014-2, EN 61000-3-3	
Maritime Nav. & Radiocomm.	IEC 60945	
1) Koruma anahtarları: a) Çıkış kısa devresi b) Akü ters polarite algılaması	c) Akü voltajı çok yüksek d) Sıcaklık çok yüksek	2) 40°C (100°F) ortam sıcaklığına kadar



#### Uzak panel GMDSS

Uzak panel tüm önemli verilere kolay erişim sağlar. Alarm ayarları önceden belirlenmiştir ancak yeniden programlanabilir.